

70148_001 / 02.09.2020

Festsetzung Baudirektion
Festgesetzt am:
BOV-Nr.:
Für die Baudirektion:

Legende
Beschlussinhalt

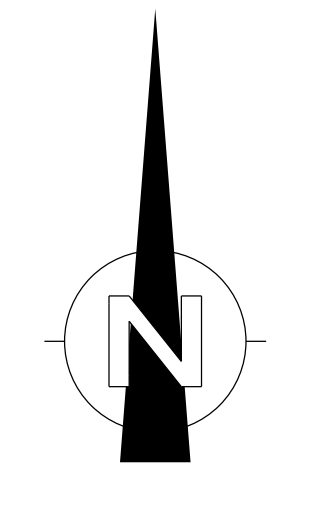
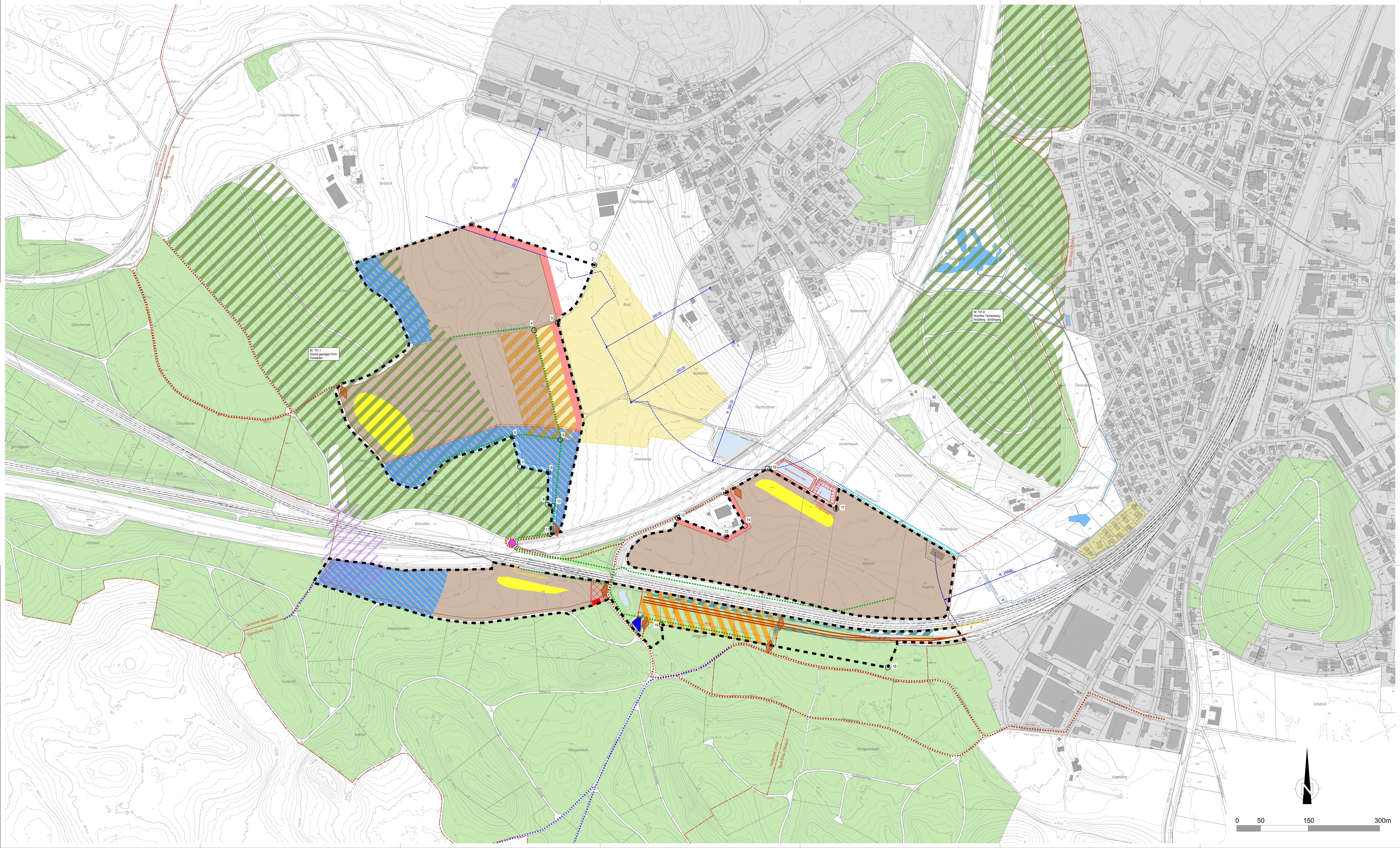
- Gestaltungsplangrenze
- Wandersbiotop
- Abbaugruben (Gruben)
- Naturnahe Flächen
- Schutzwall
- Verladeplatz + Betonungsstelle (Lage schematisch)
- interne Erschliessung motorisierter Verkehr
- ökologische Ersatzfläche
- Verladegleis / Anschlussgleis
- Zugang / Tor (Lage schematisch)
- Förderbandanlage (fest, Lage schematisch)
- Versickerungsbecken neu
- Permanente Bodendepotfläche
- Flexible Bodendepotfläche
- Installationsplatz (ca. 1'500 m², Lage schematisch)
- Ersatzhalle auf Installationsplatz (ca. 180 m², Lage schematisch)

Orientierungsinhalt

- Gemeindegrenze
- Siedlungsgebiet
- Gebäude
- Wald
- Kfz - Standort
- Stehendes Gewässer
- offenes Fließgewässer
- eingedoltes Fließgewässer
- Landschaftsschutzgebiet Objektnummer 101.1 / 101.6
- Wildtierkorridor angedacht
- Abstand Abbaugruben - Siedlungsrand
- bestehende Bahngleise
- historische Verkehrswege von regionaler Bedeutung (historischer Verlauf mit Substanz)
- neuer Flurweg
- Versickerungsbecken Bestand
- Mobilfunkantenne (Lage ungefähr)
- Koordinatenpunkte
- Höhenkurven Äquidistanz = 1m
- Versickerungsbecken geplant (extern)
- Gewässerraum (8.4 m Uferstreifen)

Koordinatenverzeichnis

Punkt-Nr.	X-Wert	Y-Wert
1	269260.03	1253788.87
2	269279.03	1253793.01
3	269270.64	1253582.39
4	269270.98	1253666.35
5	269278.23	1253336.15
6	269265.06	1253242.01
7	269261.54	1253278.26
8	269270.82	1253267.52
9	269260.64	1253292.07
10	269270.41	1253197.35
11	269270.54	1253197.28
12	269269.55	1253171.32
13	2693074.88	1253152.33
14	2693113.94	1253152.98
15	2693073.73	1253224.22
16	2693162.09	1253272.55
17	2693204.88	1253189.97
18	2693413.96	1252887.37
19	2692638.90	1252947.72



0 50 150 300m