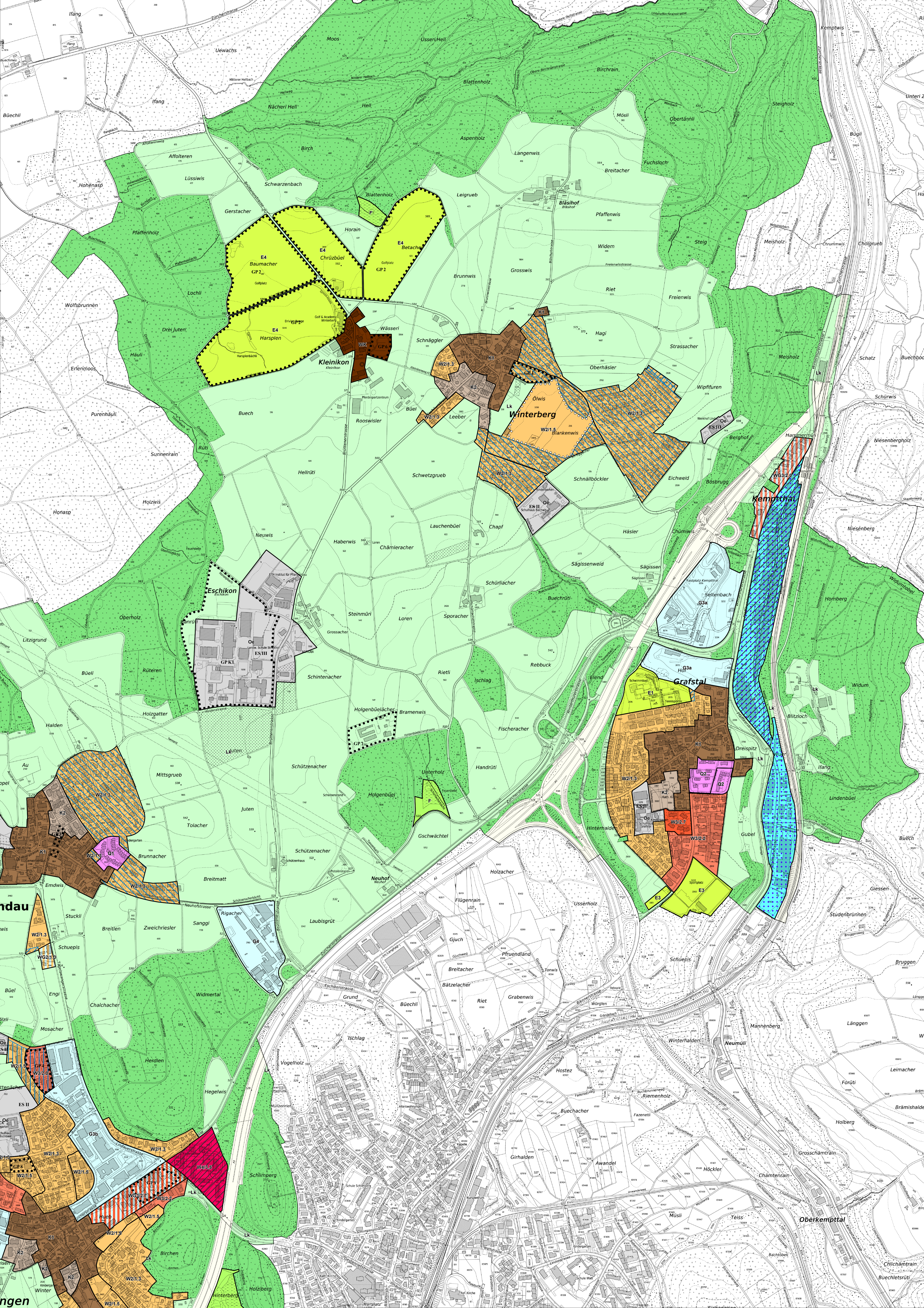
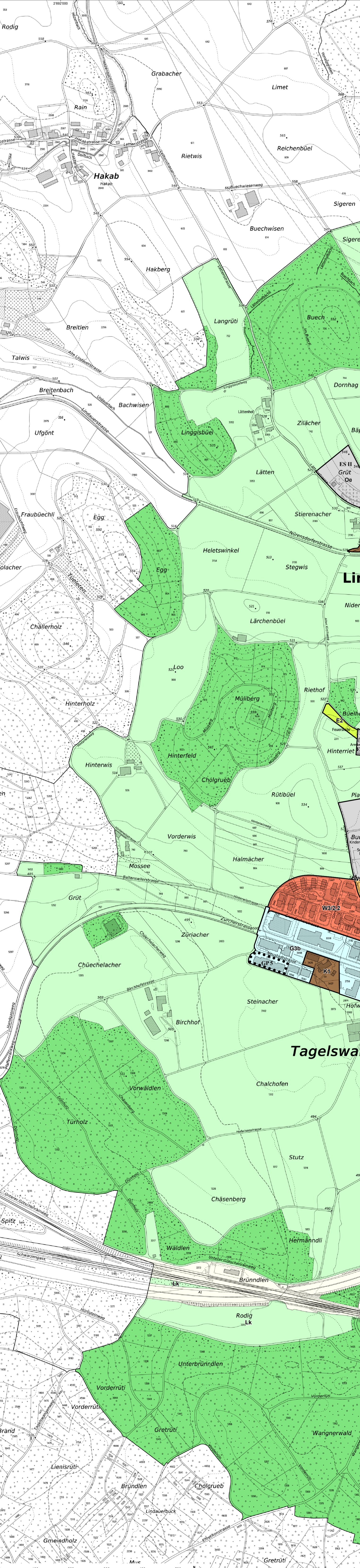


Zonenplan

1:5'000

Festsetzung Gemeindeversammlung: Lindau, den 21. November 2022  
 Gemeindevorstand: Gemeindevorstand  
 B. Hosang: S. Markovic  
 Genehmigung Bauverwaltung: BOV Nr.  
 Für die Bauverwaltung:

PLANPARTNER AG  
 RAUMPLANUNG STADTBAU ENTWICKLUNG  
 OBERE ZAUNE 12 CH - 8001 ZÜRICH  
 TEL: +41 (0)44 250 58 80 FAX: +41 (0)44 250 58 81



Festlegungen

Kommunale Zonen	Empfindlichkeitsstufe (ES)
K1 Kernzone 1	III
K2 Kernzone 2	III
Q1 Quartiererhaltungszone 1 (Fischercherstrasse / Brunnacher)	II
Q2 Quartiererhaltungszone 2 (Koloniestrasse)	II
W21.3 Zweigeschossige Wohnzone (BZ 1.3 m <sup>2</sup> /m <sup>2</sup> )	II
W21.5 Zweigeschossige Wohnzone (BZ 1.5 m <sup>2</sup> /m <sup>2</sup> )	II
W32.0 Dreigeschossige Wohnzone (BZ 2.0 m <sup>2</sup> /m <sup>2</sup> )	II
W32.2 Dreigeschossige Wohnzone (BZ 2.2 m <sup>2</sup> /m <sup>2</sup> )	II
W32.7 Dreigeschossige Wohnzone (BZ 2.7 m <sup>2</sup> /m <sup>2</sup> )	II
W43.5 Viergeschossige Wohnzone (BZ 3.5 m <sup>2</sup> /m <sup>2</sup> )	II
WG21.3 Zweigeschossige Wohnzone mit Gewerbenutzung (BZ 1.3 m <sup>2</sup> /m <sup>2</sup> )	III
WG32.0 Dreigeschossige Wohnzone mit Gewerbenutzung (BZ 2.0 m <sup>2</sup> /m <sup>2</sup> )	III
WG32.7 Dreigeschossige Wohnzone mit Gewerbenutzung (BZ 2.7 m <sup>2</sup> /m <sup>2</sup> )	III
G3a Gewerbezone 3a (BZ 4.0 m <sup>2</sup> /m <sup>2</sup> )	III
G3b Gewerbezone 3b (BZ 5.5 m <sup>2</sup> /m <sup>2</sup> )	III
G4 Gewerbezone 4 (BZ 7.5 m <sup>2</sup> /m <sup>2</sup> )	III
I Industriezone	IV
Oe Zone für öffentliche Bauten und Anlagen	III/II
E1 Erholungszone 1 (Tannenbaumgarten)	III
E2 Erholungszone 2 (Hintertief / Boehölzli)	III
E3 Erholungszone 3 (Chalcherriet)	III
E4 Erholungszone 4 (Kleinkon)	III
F Freihaltzone	-
WK Weiler Kleinkon	III

Informationsinhalte

FK	Freihaltzone kantonal	-
LK	Landwirtschaftszone kantonal	III
Wald	Wald	-
Bahnareale / Strassen (HLS)	Bahnareale / Strassen (HLS)	-
Kantonaler Gestaltungsplan	Kantonaler Gestaltungsplan	Nr. K1 Oberlicher GP Agrove-Büschli 21.04.2015
Kommunaler Gestaltungsplan	Kommunaler Gestaltungsplan	Nr. 1 Privater GP Poststrasse Winterberg 26.06.1995 Nr. 2 Privater GP Dorfstrasse Winterberg 23.08.2003 Nr. 3 Privater GP Hohl Lindau 05.12.2007 Nr. 4 Privater GP Riet 10.03.2010 Nr. 5 Privater GP Pfister 19.09.2014 Nr. 6 Privater GP Heerwald Chälcher Winterberg 19.03.2014 Nr. 7 Privater GP Tändalgraben/Böschgraben 16.06.2014 Nr. 8 Oberlicher GP Täl 16.03.2014 Nr. 9 Privater GP Heubühlasse 10.05.2021

Überlagernde Festlegungen

Gebiet mit eingeschränktem Nutzungsmass (Art. 26 BZO)	-
Ausschluss Satteldächer	-
Gebiet gemäss Art. 17 BZO	-
Hochhausgebiet	-
Handels- und Dienstleistungsbetriebe zulässig	-
Gestaltungsplanpflicht	-