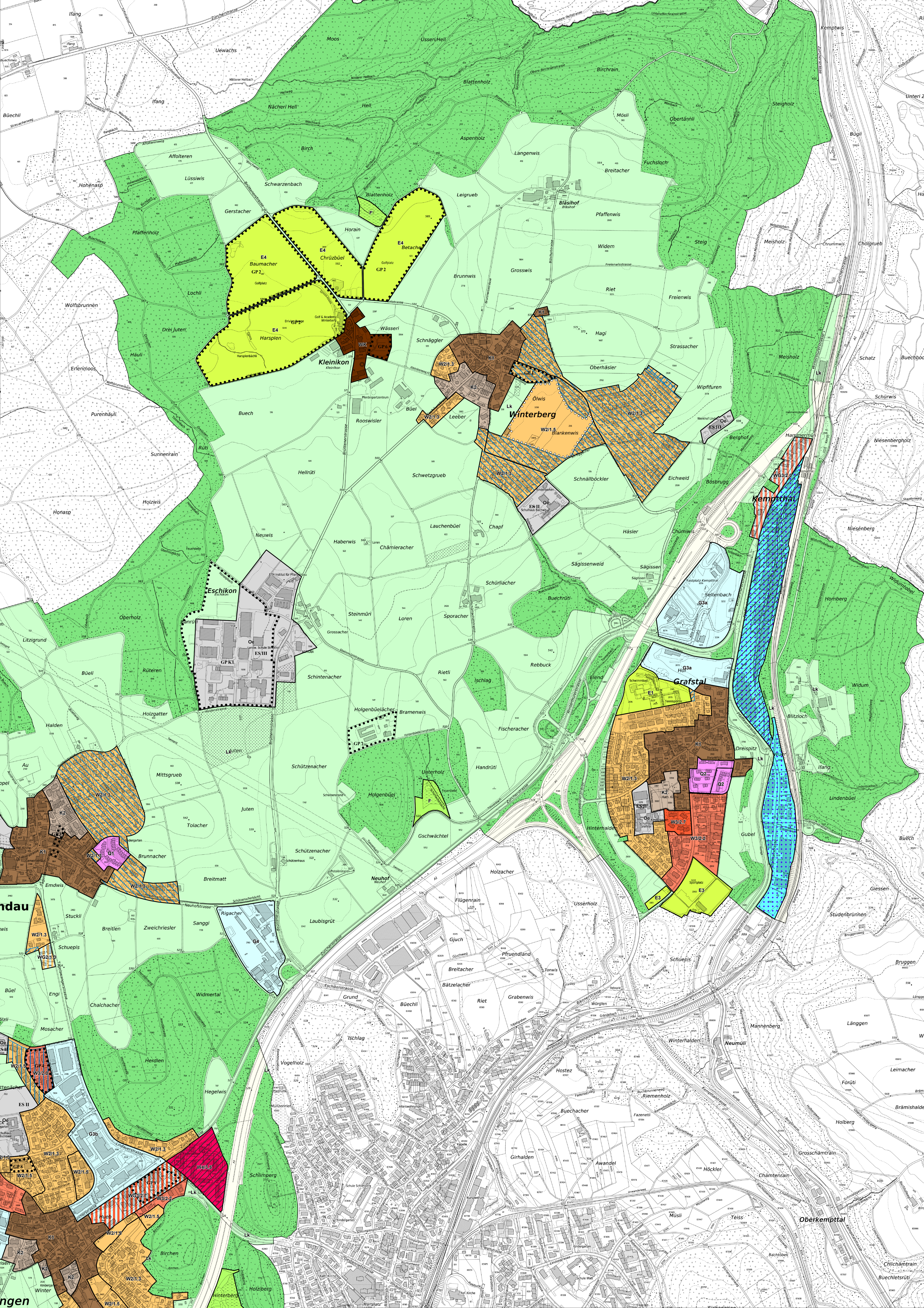
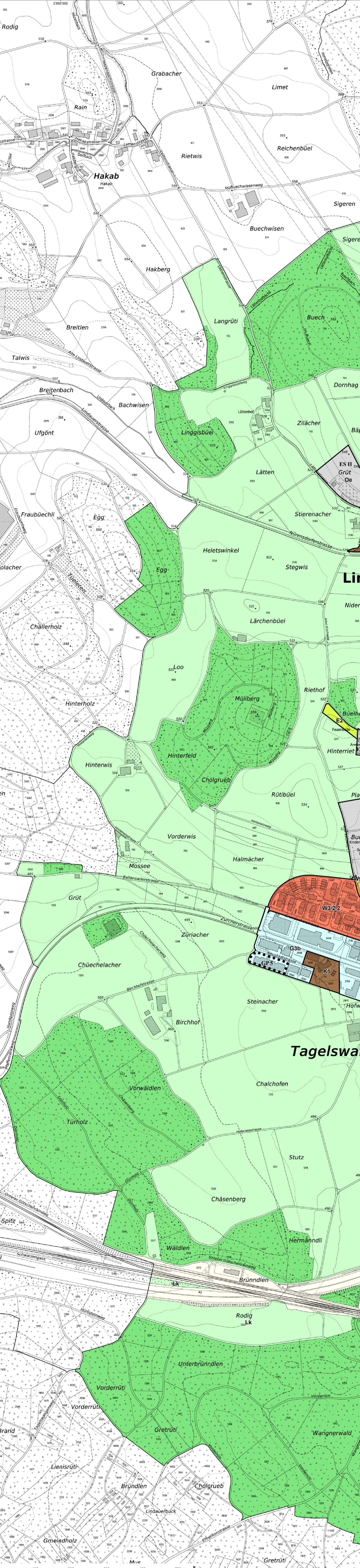


Zonenplan

1:5'000

Festsetzung Gemeindeversammlung: Lindau, den 21. November 2022
 Gemeindevorstand: Gemeindevorstand
 B. Hosang: S. Markovic
 Genehmigung Bauverwaltung: BOV Nr.
 Für die Bauverwaltung:

PLANPARTNER AG
 RAUMPLANUNG STADTBAU ENTWICKLUNG
 OBERE ZAUNE 12 CH - 8001 ZÜRICH
 TEL: +41 (0)044 250 58 80 FAX: +41 (0)044 250 58 81



Festlegungen

Kommunale Zonen	Empfindlichkeitsstufe (ES)
K1 Kernzone 1	III
K2 Kernzone 2	III
Q1 Quartiererhaltungszone 1 (Fischeracherstrasse / Brunnacher)	II
Q2 Quartiererhaltungszone 2 (Koloniestrasse)	II
W21.1 Zweigeschossige Wohnzone (BZ 1.3 m ² /m ²)	II
W21.3 Zweigeschossige Wohnzone (BZ 1.5 m ² /m ²)	II
W32.0 Dreigeschossige Wohnzone (BZ 2.0 m ² /m ²)	II
W32.2 Dreigeschossige Wohnzone (BZ 2.2 m ² /m ²)	II
W32.7 Dreigeschossige Wohnzone (BZ 2.7 m ² /m ²)	II
W43.5 Viergeschossige Wohnzone (BZ 3.5 m ² /m ²)	II
WG21.3 Zweigeschossige Wohnzone mit Gewerbenutzung (BZ 1.3 m ² /m ²)	III
WG32.0 Dreigeschossige Wohnzone mit Gewerbenutzung (BZ 2.0 m ² /m ²)	III
WG32.7 Dreigeschossige Wohnzone mit Gewerbenutzung (BZ 2.7 m ² /m ²)	III
G3a Gewerbezone 3a (BZ 4.0 m ² /m ²)	III
G3b Gewerbezone 3b (BZ 5.5 m ² /m ²)	III
G4 Gewerbezone 4 (BZ 7.5 m ² /m ²)	III
I Industriezone	IV
Oe Zone für öffentliche Bauten und Anlagen	III/II
E1 Erholungszone 1 (Tannenbaumgarten)	III
E2 Erholungszone 2 (Hintertief / Boehölzli)	III
E3 Erholungszone 3 (Chalcherriet)	III
E4 Erholungszone 4 (Kleinikon)	III
F Freihaltzone	-
WK Weiler Kleinikon	III

Informationsinhalte

FK	Freihaltzone kantonal	-
LK	Landwirtschaftszone kantonal	III
Wald	Wald	-
Bahnareale / Strassen (HLS)	Bahnareale / Strassen (HLS)	-
Kantonaler Gestaltungsplan	Kantonaler Gestaltungsplan	Nr. K1 Oberlicher GP Agrovot-Güschel 21.04.2015
Kommunaler Gestaltungsplan	Kommunaler Gestaltungsplan	Nr. 1 Privater GP Poststrasse Winterberg 26.06.1995 Nr. 2 Privater GP Dorfstrasse Winterberg 23.08.2000 Nr. 3 Privater GP Hohl Lindau 05.12.2007 Nr. 4 Privater GP Riet 10.03.2010 Nr. 5 Privater GP Pfister 19.09.2014 Nr. 6 Privater GP Heerwald / Chälcher Wald 19.03.2014 Nr. 7 Privater GP Tändalgraben/Böschgraben 16.06.2014 Nr. 8 Oberlicher GP Täl 16.03.2014 Nr. 9 Privater GP Heubühlasse 10.05.2021

Überlagernde Festlegungen

Blau schraffiert	Gebiet mit eingeschränktem Nutzungsmass (Art. 26 BZO)
Blau gestrichelt	Ausschluss Satteldächer
Blau gestrichelt	Gebiet gemäss Art. 17 BZO
Blau gestrichelt	Hochhausgebiet
Blau gestrichelt	Handels- und Dienstleistungsbetriebe zulässig
Blau gestrichelt	Gestaltungsplanpflicht