

# Zonenplan

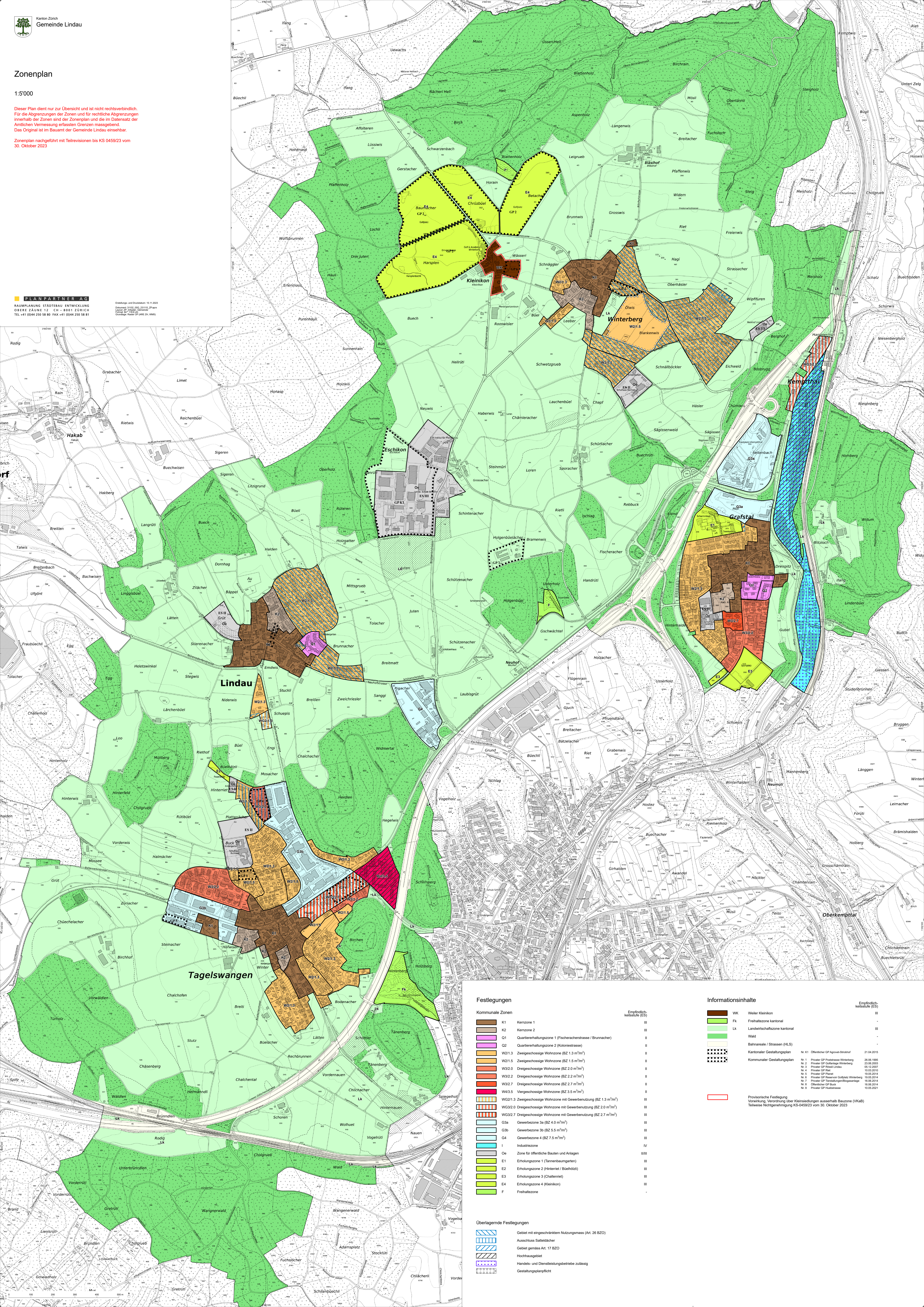
1:5'000

Dieser Plan dient nur zur Übersicht und ist nicht rechtsverbindlich.  
Für die Abgrenzungen der Zonen und für rechtliche Abgrenzungen innerhalb der Zonen sind der Zonenplan und die im Datensatz der Amtlichen Vermessung erfassten Grenzen massgebend.  
Das Original ist im Baumaterial der Gemeinde Lindau einsehbar.

Zonenplan nachgeführt mit Teilrevisionen bis KS 0459/23 vom 30. Oktober 2023

PLANPARTNER AG  
RAUMPLANUNG STÄDTBAU ENTWICKLUNG  
OBERE ZAUNE 12 CH - 8001 ZÜRICH  
TEL +41 (0)044 250 58 80 FAX +41 (0)044 250 58 81

Dokumentation und Zeichnungen 13.11.2023  
Dokumentation 3102\_005\_231113\_07.dwg  
Datum 29.11.2023  
Erfasst von 1182 (P)  
Gezeichnet von 1182 (P)  
Gezeichnet Name (GEM 24.10.2023)



## Festlegungen

Kommunale Zonen	Empfindlichkeitsstufe (ES)
K1 Kernzone 1	III
K2 Kernzone 2	III
Q1 Quartiererhaltungszone 1 (Fischeracherstrasse / Brunnacher)	II
Q2 Quartiererhaltungszone 2 (Koloniestrasse)	II
W21/3 Zweigeschossige Wohnzone (BZ 1.3 m <sup>2</sup> /m <sup>2</sup> )	II
W21.5 Zweigeschossige Wohnzone (BZ 1.5 m <sup>2</sup> /m <sup>2</sup> )	II
W32.0 Dreigeschossige Wohnzone (BZ 2.0 m <sup>2</sup> /m <sup>2</sup> )	II
W32.2 Dreigeschossige Wohnzone (BZ 2.2 m <sup>2</sup> /m <sup>2</sup> )	II
W32.7 Dreigeschossige Wohnzone (BZ 2.7 m <sup>2</sup> /m <sup>2</sup> )	II
W43.5 Viergeschossige Wohnzone (BZ 3.5 m <sup>2</sup> /m <sup>2</sup> )	II
WG21.3 Zweigeschossige Wohnzone mit Gewerbenutzung (BZ 1.3 m <sup>2</sup> /m <sup>2</sup> )	III
WG32.0 Dreigeschossige Wohnzone mit Gewerbenutzung (BZ 2.0 m <sup>2</sup> /m <sup>2</sup> )	III
WG32.7 Dreigeschossige Wohnzone mit Gewerbenutzung (BZ 2.7 m <sup>2</sup> /m <sup>2</sup> )	III
G3a Gewerbezone 3a (BZ 4.0 m <sup>2</sup> /m <sup>2</sup> )	III
G3b Gewerbezone 3b (BZ 5.5 m <sup>2</sup> /m <sup>2</sup> )	III
G4 Gewerbezone 4 (BZ 7.5 m <sup>2</sup> /m <sup>2</sup> )	III
I Industriezone	IV
Oe Zone für öffentliche Bauten und Anlagen	III/II
E1 Erholungszone 1 (Tannenbaumgarten)	III
E2 Erholungszone 2 (Hintertier / Boehölzli)	III
E3 Erholungszone 3 (Chalmetriet)	III
E4 Erholungszone 4 (Kleinikon)	III
F Freihaltzone	-

## Überlagernde Festlegungen

[Symbol]	Gebiet mit eingeschränktem Nutzungsmass (Art. 26 BZO)
[Symbol]	Ausschluss Satteldächer
[Symbol]	Gebiet gemäss Art. 17 BZO
[Symbol]	Hochhausgebiet
[Symbol]	Handels- und Dienstleistungsbetriebe zulässig
[Symbol]	Gestaltungspflicht

## Informationsinhalte

Symbol	Information	Empfindlichkeitsstufe (ES)
[Symbol]	WK Weiler Kleinikon	III
[Symbol]	Fk Freihaltzone kantonal	III
[Symbol]	Lk Landwirtschaftszone kantonal	III
[Symbol]	Wald	III
[Symbol]	Bahnareale / Strassen (HLS)	III
[Symbol]	Kantonaler Gestaltungsplan	Nr. K1 Öffentlicher GP Agriwest Stöckhof 21.04.2015
[Symbol]	Kommunaler Gestaltungsplan	Nr. 1 Privater GP Postkassas Winterberg 26.04.1995 Nr. 2 Privater GP Gullfänge Winterberg 23.09.2003 Nr. 3 Privater GP Ried Lindau 05.12.2007 Nr. 4 Privater GP Riet 10.03.2010 Nr. 5 Privater GP Tannen 19.03.2014 Nr. 6 Privater GP Pflanzhof Grafstal Winterberg 19.03.2014 Nr. 7 Privater GP Tannenbühlengasse Winterberg 19.03.2014 Nr. 8 Öffentlicher GP Busk 16.06.2014 Nr. 9 Privater GP Halden 10.03.2021
[Symbol]	Provisorische Festlegung	
[Symbol]	Vorwirkung, Verordnung über Kleinsiedlungen ausserhalb Bauzone (VKaB)	
[Symbol]	Teilweise Nichtgenehmigung KS-0459/23 vom 30. Oktober 2023	